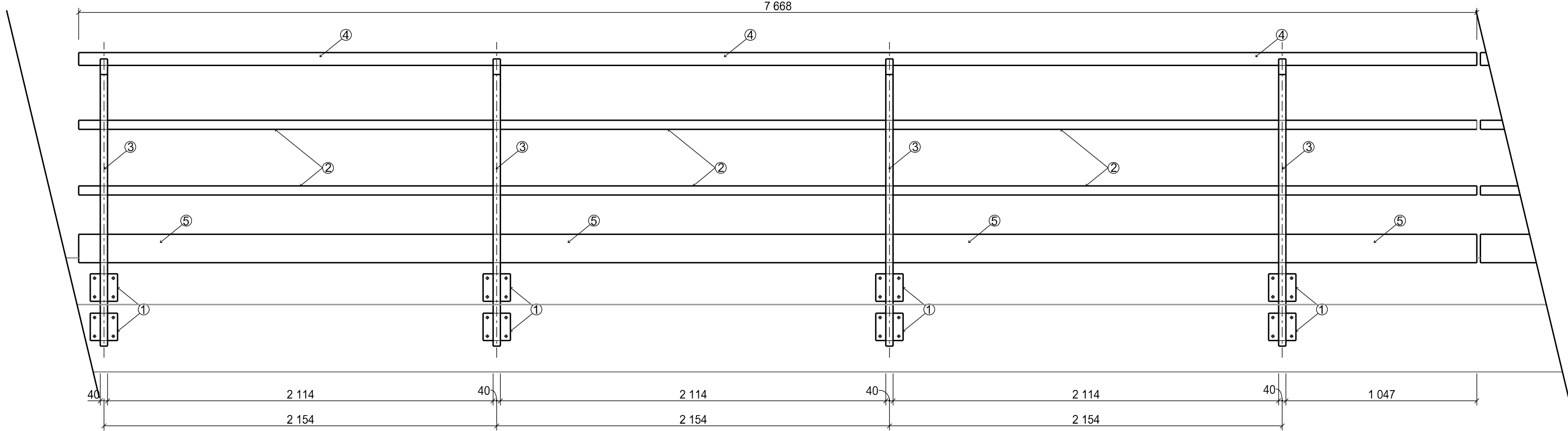
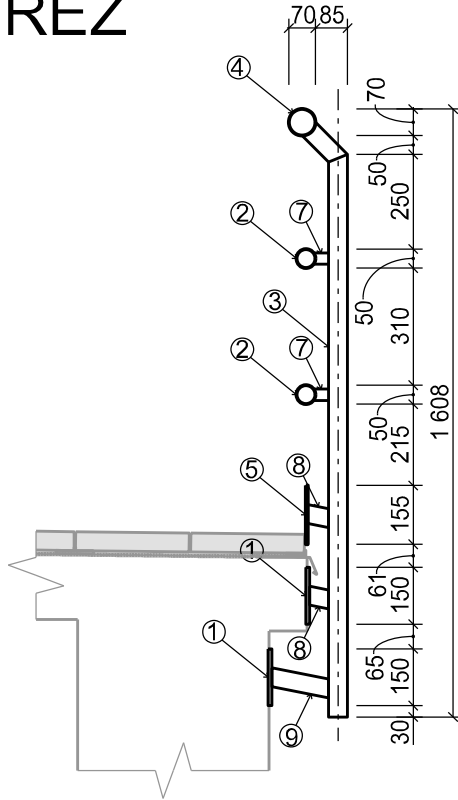


POHLED



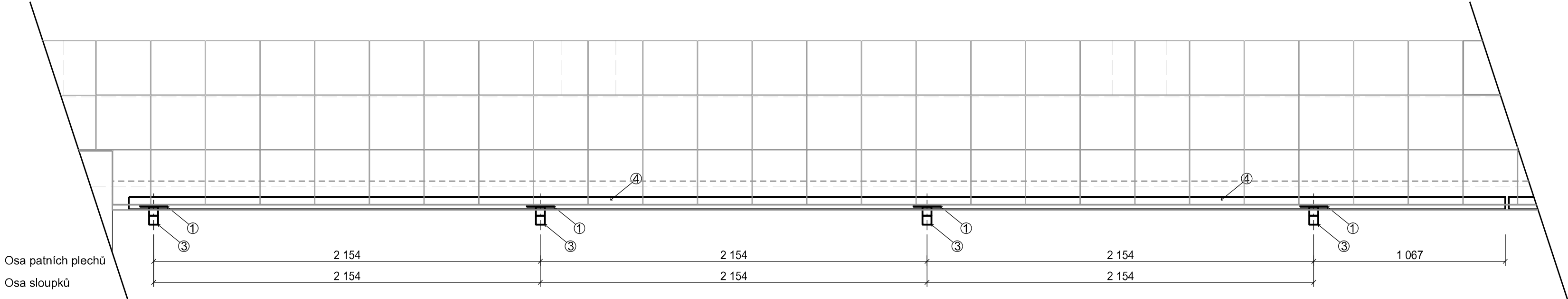
ŘEZ



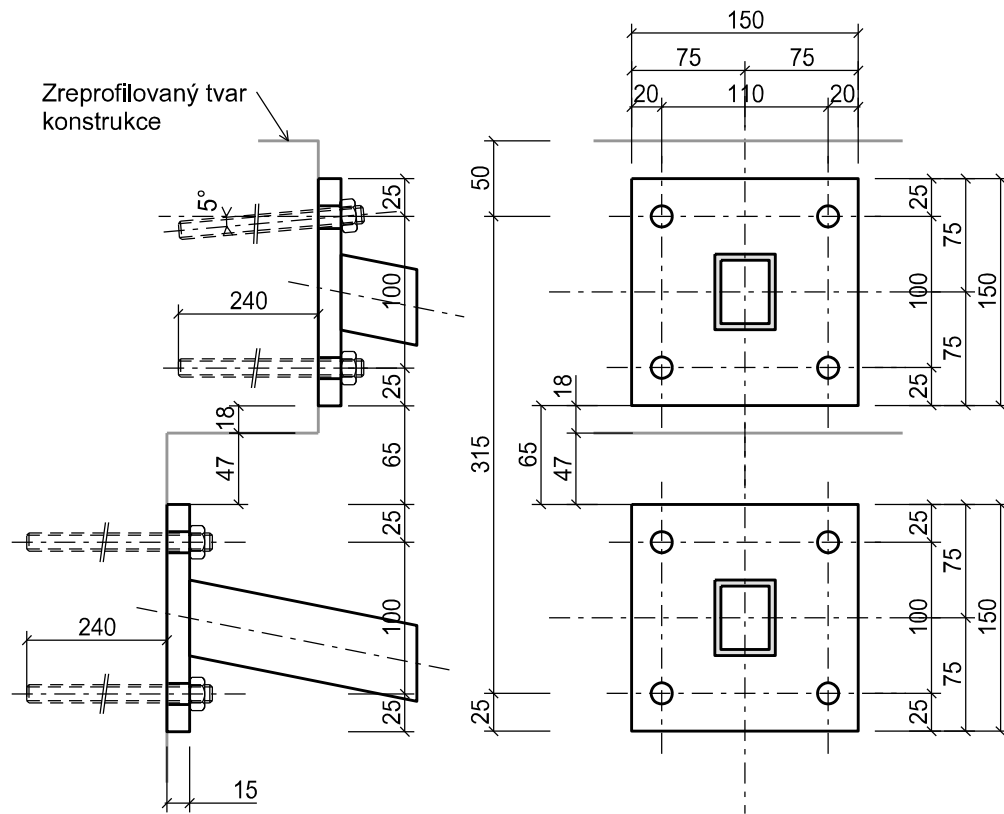
Výpis prvků zábradlí

Položka	Popis	Profil	Ocel	Délka prvku	Počet	Jednotková hmotnost	Hmotnost
				[m]	[ks]	[kg/bm] / [kg/ks]	[kg]
1	Patní plech	Plech 150x150x15	S235JR		8	2,65	21,20
2	Vodorovná tyč	TR 51/4	S235JR	7,668	2	3,76	57,66
3	Sloupek	Jekl 50x40x3	S235JR	1,608	4	3,91	15,64
4	Horní madlo	TR 70/4	S235JR	7,668	1	5,31	40,72
5	Okopový plech	150x5	S235JR	7,668	1	5,89	5,89
7	Konzolky vod. tyčí	Jekl 30x30x3	S235JR	0,04	8	2,36	0,76
8	Konzolky	Jekl 50x40x3	S235JR	0,061	8	3,91	1,91
9	Konzolky	Jekl 50x40x3	S235JR	0,163	4	3,91	2,55
Celková hmotnost prvního úseku [kg]							146,32
Celková hmotnost zábradlí na celou délku [t]							2,02

PŮDORYS



DETAIL KOTVENÍ



**POZNÁMKA:**

- kotvení ocelových konstrukcí bude provedeno pomocí vlepené závitové tyče M12 (ocel A4 - pevnostní třídy 50), vlepeno dvousložkovým epoxidovým lepidlem - max. kotevní síla 6,6 kN
- minimální vzdálenost kotevních šroubů od horního okraje betonu je 50 mm (osově)

**AZ CONSULT** spol. s r. o.

Klíšská 12, 400 01 Ústí nad Labem  
Tel.: 475 669 211, 475 669 223  
Tel/fax.: 475 669 214  
E-mail: azconsult@azconsult.cz  
ČSN EN ISO 9001

**VD Brandýs n. L., oprava jezových věží, manipulačních budek a lávky**

**SO 01 - Lávka**

**Schéma zábradlí - po vodní strana**

**Zn. souboru:** ...

**Stupeň:** DSJ **Formát:** 4 x A4

**Č. zak.:** 21/285 **Č. paré :**

**Datum:** IV.2022

**Měřítko:** 1:20 **Č. přílohy:** D.1.6.2

DOKUMENTACI LZE UŽÍVAT POUZE VE SMYSLU PŘÍSLUŠNÉ SMLOUVY O DÍLO. KOPÍROVÁNÍ A ROZŠÍŘOVÁNÍ POUZE PO PŘEDCHOZÍM SOUHLASU AZ CONSULT spol. s r. o.